



Meehanite Guss, keine Schweisskonstruktion!

Sehr präzise, robust & kraftvoll

Integrierter Rundtisch mit direkt Antrieb

Schwenkkopf $\pm 110^\circ$ / [120°]

Spindeln bis $15'000\text{min}^{-1}$ / 50KW / 161 Nm

40 m/min Eilgang

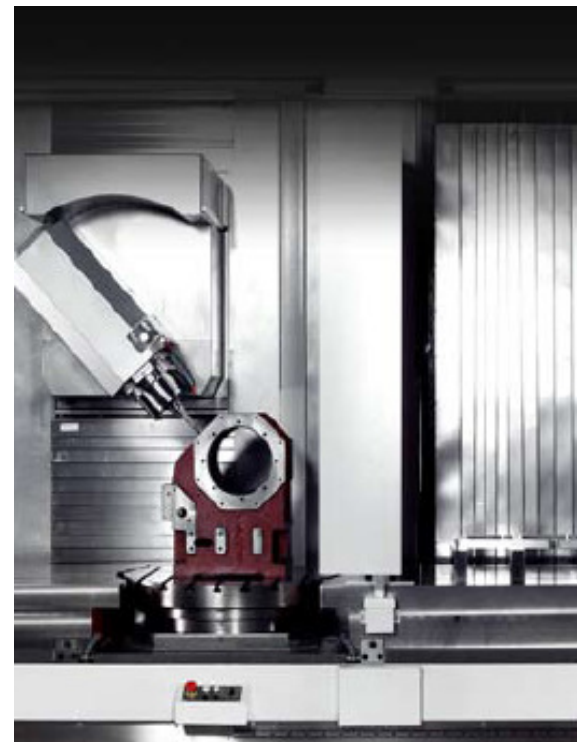
Mitfahrendes Werkzeugmagazin bis 80 Plätze

3 X- Achsen Führungen

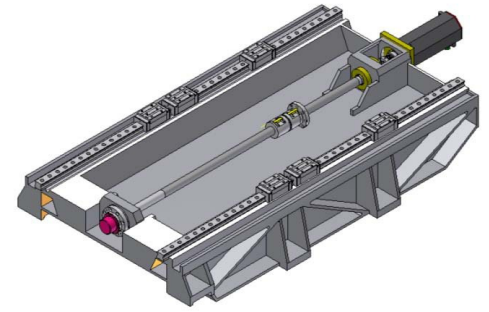
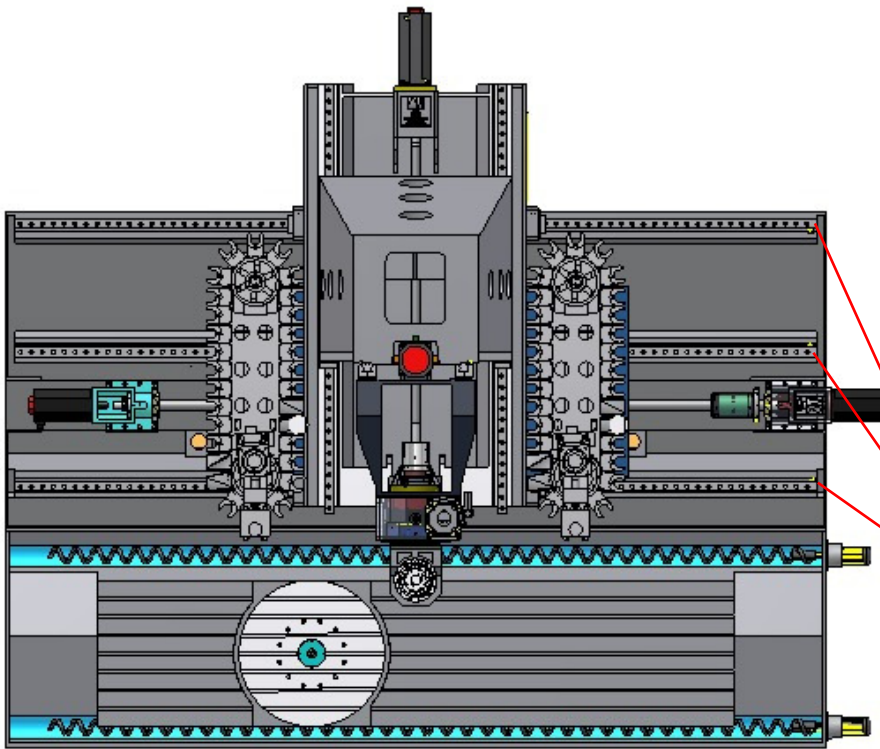
2 Servo- Motoren beidseitig auf X- Achse



Technische Daten	TCV 3000A-5AX
Verfahrwege X / Y mm	3'000 / 800
X Weg bei Pendelbetrieb	2 x 1'150
Tischgrösse mm	3'500 x 800
Tisch Beladung max. kg	3'000
Z Verfahrweg mm	800
Abstand Tisch – Spindel Nase	0 – 800 (vertikal)
Abstand Tisch – Spindel zentr.	300 – 1'100 (horizontal)
5- Achs Schwenkbereich Kopf (B)	$\pm 110^\circ$ / [120°]
\varnothing integrierter Rundtisch C- Achse	800
Eilgang X / Y / Z / B / C m/min / min^{-1}	40 / 40 / 40 / 33,3 / 100
Vorschub X / Y Z m/min	1 ~ 10
Spindeldrehzahl min^{-1}	12'000 [15'000]
Spindelleistung KW	22 [60]
Werkzeugaufnahme	BBT 40
Werkzeugmagazin	40 [80]
Gewicht kg	25'000
Steuerung	Fanuc MXP-200FC (31iMA) [Heidenhain iTNC530]

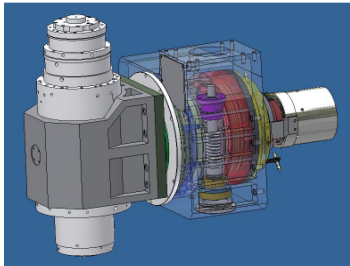
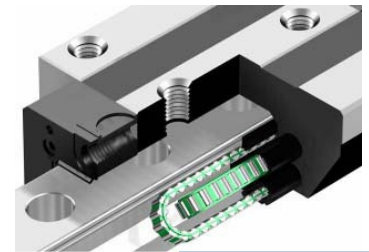


TCV 3000-5AX (5 Achsen)



- Maschinenbett / Sattel und Ständer aus Meehanite Guss (keine Schweisskonstruktion)
- Kühlung der X- & Y Achsen Kugelumlaufspindeln
- Dual Motor Antrieb auf X- Achse
- 3 grossdimensionierte Linear Rollenführungen auf X- Achse

effiziente Späneabführung !



Antrieb über Schnecken Getriebe für optimale Stabilität

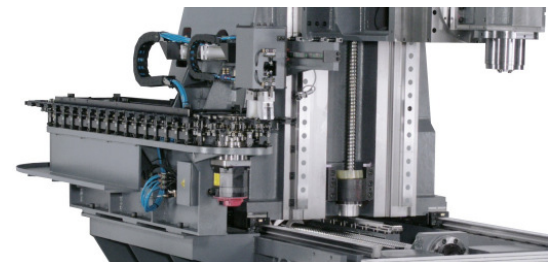
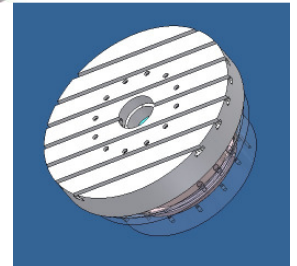
$\pm 110^\circ [120^\circ]$

$33,3 \text{ min}^{-1}$

Grosser Durchmesser
 $\varnothing 800 \text{ mm}$

Schneller, spielfreier
Direktantrieb 100 min^{-1}

Scheibenbremse



- Mitfahrendes Werkzeugmagazin
- 40 [80 opt.] Werkzeugplätze
- schneller Servo- Antrieb
- Doppelgreifarm Wechsler

Extrem robuste & präzise Fahrständermaschine für 5- Achsen Bearbeitungen in Aerospace, Automotive, allg. Maschinenbau und weitere Anwendungen.