

**Höchste Produktivität:**

**Dynamisch:**

1G Beschleunigung  
THK Linear- Rollenführungen

**Kraftvoll:**

22 / [30] KW Spindel (BBT / ISO 40)

**Schnell:**

X/Y/Z: 50/50/48 m/min Eilgang  
X/Y/Z: 20/20/20 m/min Vorschub  
12'000 [15'000] min<sup>-1</sup> Spindeldrehzahl  
1.9 (3.4) Sek. Werkzeugwechsel

**Werkzeugmagazin:**

30 [40] Werkzeugplätze

**Präzis:**

Robuster Meehanite® Guss  
6'500 kg, geschabte Kontaktflächen

**Steuerung:**

Fanuc MXP 200FB (32iMB)  
[Heidenhain iTNC530 - HSCI]



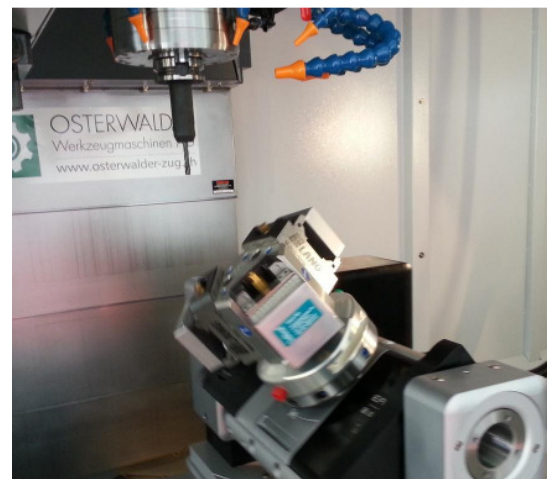
Direkt gekoppelte IDD plus  
Spindel mit Ölnebel-  
Schmierung

Symetrisches und robustes  
Spindelgehäuse

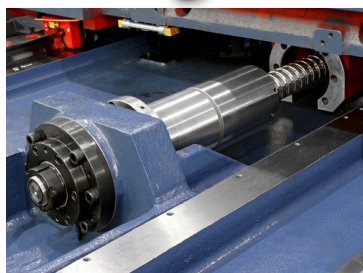
Breite Führungsabstände

Gross dimensionierte THK  
Linear- Rollenführungen

Maschinenständer breit  
abgestützt auf Maschinenbett  
mit geschabten  
Kontaktflächen

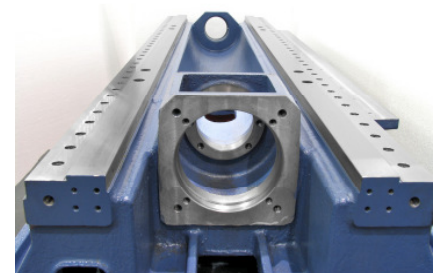


mit Lehmann Rund / Schwenktisch  
T1-510520.RR vario X  
**Quer aufgebaut für ideales  
Automatisieren**



Kugelrollspindeln Ø 45mm  
mit 2- Fach Mutter

In einem Stück gegossener  
Motorsitz und Lagerbock

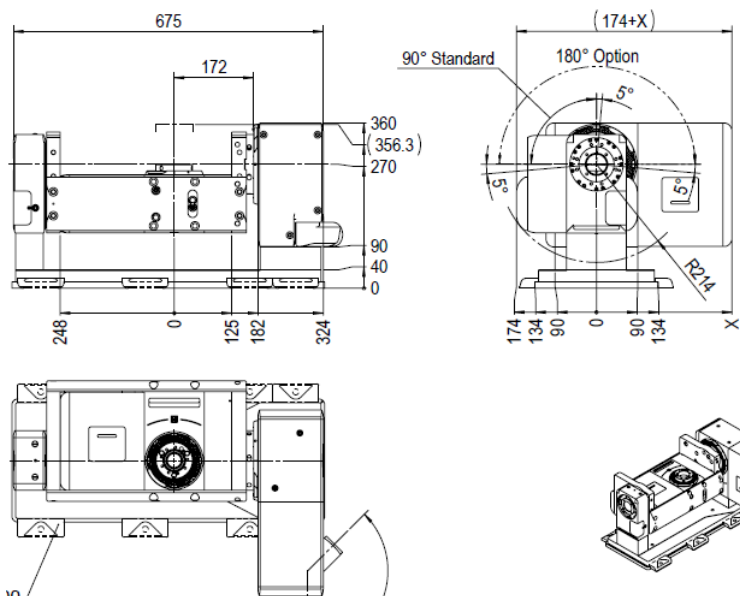
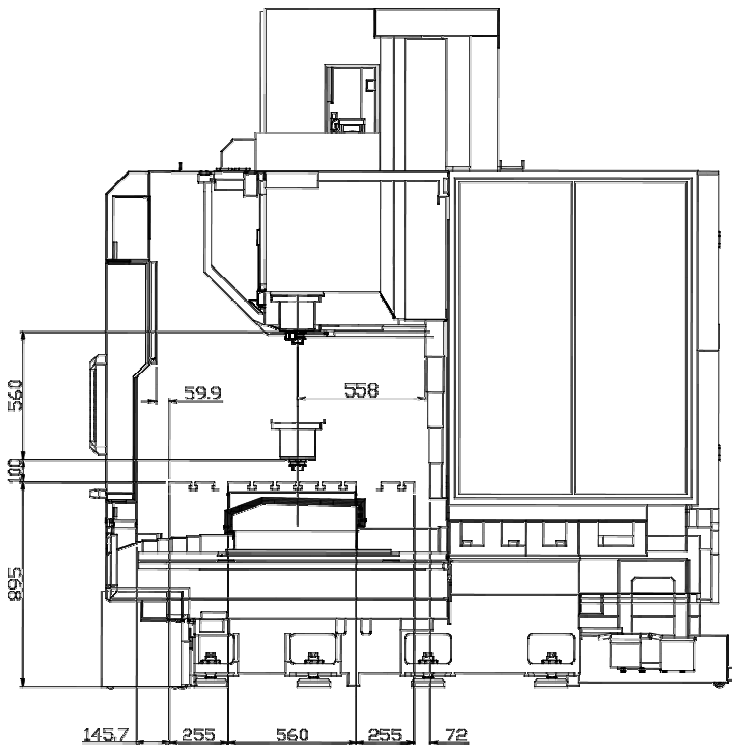


# YCM NSV-66A – 5AX

Technische Daten	NSV 66A
Verfahrwege X / Y / Z mm	660 / 510 / 560
Tischgrösse L x B mm	840 x 560
Eilgang X / Y / Z m/min	50 / 50 / 48
Vorschub X / Y / Z m/min	1 ~ 20
Tischbelastung kg	500
Spindeldrehzahl	12'000 [15'000] min <sup>-1</sup>
Spindel Leistung	22 [30] KW / 120 [283] Nm
Werkzeugaufnahme	BBT 40 [ISO / HSK]
Werkzeugmagazin	30 [40]
Gewicht kg	6'500
Steuerung	Fanuc MXP200FB (32iMB) [Heidenhain iTNC530 HSC]

## Optionen & Zubehör

- Scharnierband Späneförderer [Kratzband]
- Späneschwemmung
- Ringkühlmitteldüsen
- Luftblasen über M- Code
- Kühlung durch die Spindel 20 [30 / 50 / 70] Bar
- El Handrad.
- Optische Lineararmsstäbe [opt.]
- Automatische Werkzeug- und Werkstückvermessung [opt.]
- Automatisierung [opt.]
- u.v.m.



## Lehmann T1-510520.RR vario X

- Quer aufbaubar auf rechter Tischseite ohne Verfahrbereich einzuschränken
- Linke Tischseite für 3- Achsen Bearbeitungen (z.B. 6. Seite)
- Bis Ø 248 mm Planscheibe
- 390 mm Z- Weg von Spindelnase zu Rundtisch- Spindel (vertikal)
- Äusserst robust, stabil und hohe Klemmmomente 2'600 / 800 Nm  
Spindellast 133 kg bis 30° / 89 kg bis 90°
- Sehr präzise [erhöhte Teilgenauigkeit opt.]  
In Winkel Sek. Schwenk- / Drehachse 17 [10] / 27 [23]
- Mit HSK / A63 ripas [opt. viele gängigen] Aufnahmen und automatischer Klemmung [opt.] für Automatisierung

