

Wir nehmen es genauer.



HOMMEL TESTER T500

Der Maßstab für die mobile und präzise Messung der Oberflächenrauheit in der Fertigung.





Die mobile und zuverlässige Rauheitsmessung in der Fertigung

Vorsprung in Fertigung und Technik

Präzision hat bei der Hommelwerke GmbH eine sehr lange Tradition. Bereits die Erzeugnisse des Firmengründers Hermann Hommel setzten Maßstäbe und revolutionierten die Messtechnik der Jahrhundertwende. Und diese seit über 125 Jahren perfektionierte Innovationskraft lässt Hommelwerke immer wieder Maßstab für Präzision und Qualität werden. Die vielen Auszeichnungen für Qualität, Leistungsstärke, Innovation und Bedienungsfreundlichkeit sprechen für sich.

Hommelwerke arbeitet für Ihren Wettbewerbsvorteil, denn die Präzision der Messungen und damit die Perfektion der Produkte ist zum zentralen Erfolgsfaktor geworden.

Wir nehmen es genauer. In der Entwicklung, in der Qualität, der kompromisslosen Präzision und unseren Service- und Schulungsleistungen.

Hommelwerke ist führender Systemanbieter berührender und berührungsloser Messtechnik. Das kleine, mobile Oberflächenmessgerät HOMMEL TESTER T500 garantiert zuverlässige Messungen in der Werkstatt oder der Fertigungslinie.

Der HOMMEL TESTER T500 ist der ideale Partner für die zuverlässige und präzise Messung.

Durch das einfache Handling und die einmalige Messqualität setzt er den Maßstab in der mobilen Rauheitsmessung. Mit seinem funktionellen Design liegt das Gerät sicher in der Hand und positionsgenau auf dem Werkstück.

Die unterschiedlichen Messaufgaben bewältigt der HOMMEL TESTER T500 durch die verschiedenen Taster und das große Zubehör-Programm mit Leichtigkeit. Dabei steht er in puncto Genauigkeit den stationären Messgeräten in nichts nach.



DIE SCHNELLE MESSUNG

HOMMEL TESTER T500

- Mobil und netzunabhängig
- Schnelle und genaue Messungen
- Einfache und komfortable Bedienung
- Rauheitskenngrößen entsprechend DIN/ISO/JIS Normen
- Gauß-Digitalfilter (M1)
- RS232- Schnittstelle für Anschluss an PC und Remote - Steuerung
- Datasave für 125 Messungen
- Ausziehbare Stativbeine
- Kalibrierung nicht notwendig



Die freie und schnelle Messung am Arbeitsplatz



DER HOMMEL TESTER T500

Die Vorteile des HOMMEL TESTER T500 auf einen Blick

Die Mobilität.

Das kleine, netzunabhängige Gerät garantiert die perfekte Messung innerhalb der Bearbeitungsmaschine.

Die Bedienung.

Mit nur zwei Tasten und einem Rändelrad lässt sich der HOMMEL TESTER T500 einfach und sicher handhaben.

Die Übersichtlichkeit.

Das große LC-Display ermöglicht auch unter schlechten Lichtverhältnissen ein bequemes Ablesen der Ergebnisse.

Die Funktionalität.

Bis zu 125 Messwerte lassen sich im Gerät speichern und über den separaten Drucker HOMMEL PRINTER P510 oder über die PC-Software TURBO DATAWIN auswerten.

Die Präzision.

Die nach DIN/ISO/JIS genormten Kenngrößen und die kalibrierten Taster machen den HOMMEL TESTER T500 zum vielseitigen Rauheitsmessgerät.

Das Design.

Das geringe Gewicht, die Ergonomie und das einfache Handling bringen eine beispiellose Mobilität.



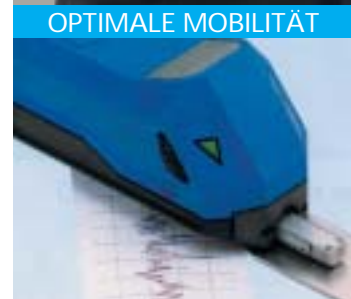
LC-DISPLAY



EINFACHE BEDIENUNG



VARIABLE STATIVBEINE



OPTIMALE MOBILITÄT

NEUE NORM SEP 1940





Die schnelle und präzise Auswertung der Messungen

Flexibel in der Messung und Auswertung

Der HOMMEL PRINTER P510 ist der handliche Thermo-Drucker für den mobilen Einsatz mit dem Rauheitsmessgerät HOMMEL TESTER T500. Der kompakte HOMMEL PRINTER P510 druckt Ihre Messergebnisse schnell und unkompliziert sofort an Ort und Stelle. Zusätzlich gewährleistet der HOMMEL PRINTER P510 mit seinem Akku die Stromversorgung des HOMMEL TESTER T500.

Die Bedienung ist denkbar einfach: zum Ausdruck Ihrer Messergebnisse schließen Sie den HOMMEL TESTER T500 an und drücken kurz auf die gewünschte Resultat-Taste am HOMMEL PRINTER P510. Einige Sekunden später halten Sie einen übersichtlichen Ausdruck Ihrer Messergebnisse in der Hand.

Der HOMMEL PRINTER P510 bietet Ihnen die Möglichkeit, Ihre gemessenen Rauheitskenngrößen und -profile sowie die eingestellten Messbedingungen auszudrucken.

Dabei haben Sie die Wahl zwischen dem einfachen Ausdruck mit den Kenngrößen oder dem erweiterten Ausdruck mit den Kenngrößen, den eingestellten Messbedingungen und dem R-Profil. Auf dem Protokollkopf ist Platz für Ihre manuellen Einträge zur Messsituation. Seine Energie bezieht der HOMMEL PRINTER P510 über das Netz oder über den eingebauten Akku mit Tiefentlade- und Überladeschutz.

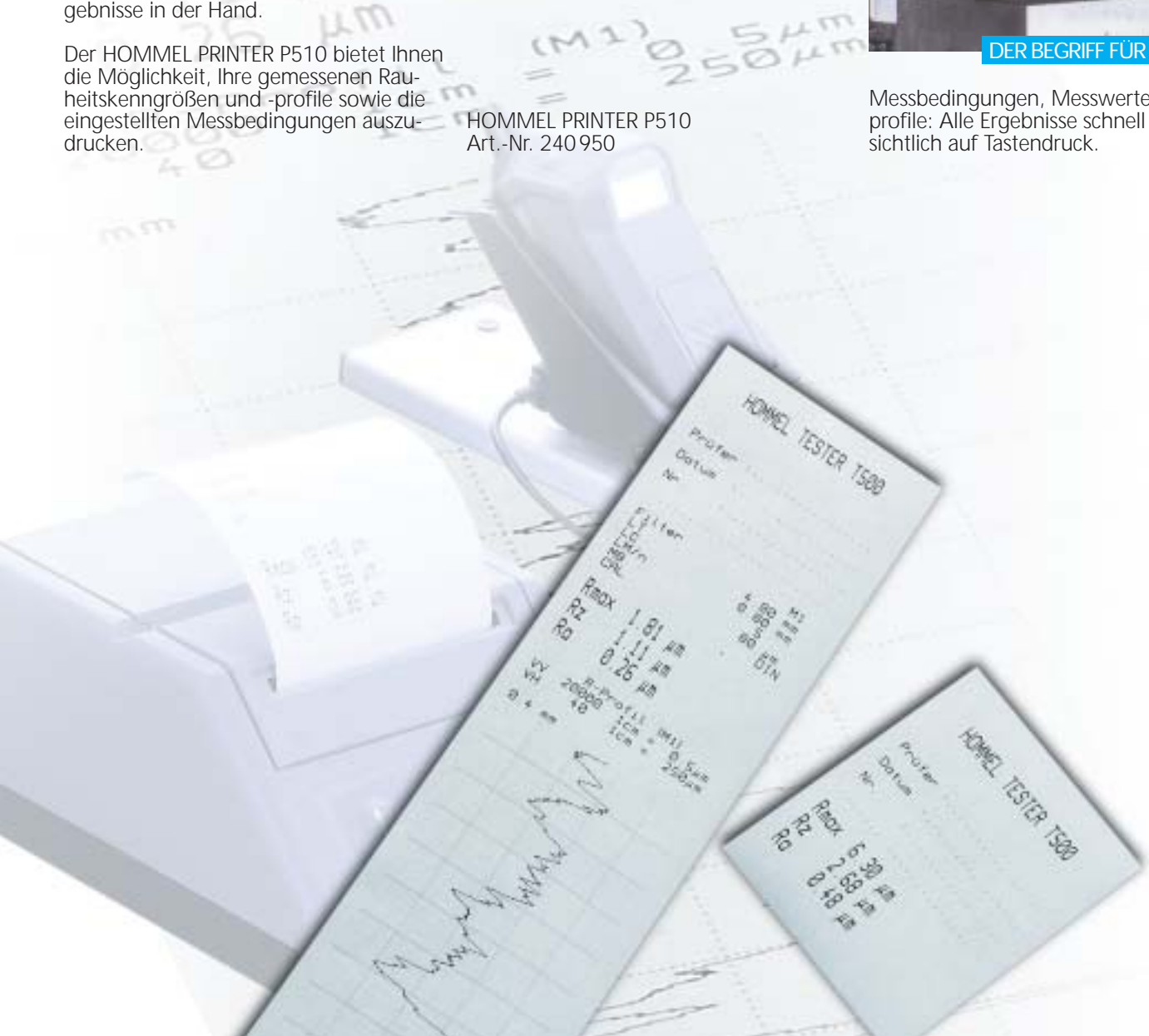
Für Messungen, die eine präzise Positionierung verlangen, setzen Sie den HOMMEL TESTER T500 zusammen mit dem HOMMEL PRINTER P510 und dem Höhenstativ HS 305S ein: so wird der kleine, mobile HOMMEL TESTER T500 zum kompletten stationären Messplatz.



DER BEGRIFF FÜR MOBILITÄT

HOMMEL PRINTER P510
Art.-Nr. 240950

Messbedingungen, Messwerte, Rauheitsprofile: Alle Ergebnisse schnell und übersichtlich auf Tastendruck.





HOMMEL TESTER T500 und TURBO DATAWIN für die Messung und die stationäre Auswertung und Archivierung

- einfachste Bedienung über Funktionstasten oder Maus
- kompatible Datenstruktur zu allen HOMMEL TURBO Programmen
- Übernahme der Grafiken und Kenngrößen in andere Anwendungen (Excel, Word etc.)
- Anschlussmöglichkeiten des HOMMEL TESTER T500 an COM1 oder COM2
- Speicherung aller Kenngrößen im ASCII-Format wahlweise auf Diskette oder Festplatte
- Statistik und Traganteilberechnung

Hardware-Voraussetzung:
PC ab Pentium, mind. 32 MB RAM,
Windows XP

Die Software mit der einfachen Menüführung

Zusätzlich zum Thermo-Drucker HOMMEL PRINTER P510 bietet Ihnen Hommelwerke auch das passende Software-Paket: TURBO DATAWIN schöpft alle Möglichkeiten des Messgerätes HOMMEL TESTER T500 aus und erleichtert Ihnen somit die Arbeit. Das Windows-Rauheitsprogramm zur rechnergesteuerten Programmierung und Kenngrößenauswertung erlaubt Ihnen dank seiner übersichtlichen Menüführung eine einfache Bedienung – auch ohne Windows-Vorkenntnisse.

TURBO DATAWIN ermöglicht Ihnen die Fernbedienung aller am HOMMEL TESTER T500 möglichen Einstellungen. Die Kenngrößen werden automatisch an den Rechner übertragen. Profildiagramme und Messwerte können anschließend gespeichert werden.

TURBO DATAWIN
Art.-Nr. 1001 6998



LC-DISPLAY



STREIFENPROTOKOLL



TURBO DATAWIN



A4 PROTOKOLL





Die komplette Ausstattung und das optimale Zubehörprogramm

HOMMEL TESTER T500

Oberflächenkenngrößen $R_a, R_z, R_{max}/R_t, R_q, R_{3z}, R_{Sm}$
(mit C1, C2)
nach DIN 4777 und ISO 4287
bzw. japanischer Norm JIS B601
sowie Kenngrößen der
Materialanteilkurve (Mr1, Mr2, Rpk,
Rpk*, Rvk, Rvk*) nach DIN 4776/
ISO 13565 (DIN EN ISO 13565)
*Hinweis: Option gültig bei Geräten ohne Datasave Funktion!

Toleranzanzeige für R_a, R_z, R_{max} bzw. R_t Grenzwellenlängen λ_c (Cut-off)	λ_c (mm)	0,25	0,8	2,5
Taststrecken l_t nach DIN 4768 und ISO 4287/1	l_t (mm)	1,5	4,8	15,0
Einzelmessstrecken l_r	1-5 wählbar			
Tastgeschwindigkeit v_t	v_t (mm/s)	0,15	0,5	1,0

Die Cut-offs 0,25 mm und 0,8 mm können
jeder Taststrecke frei zugeordnet werden.

Digitalfilter	Phasenkorrekter Profilfilter M1 nach DIN 4777/ISO 11562		
Messbereich	MB	Messhub	Auflösung
	1	+ 20/- 20 μ m	10 nm
		+ 20/- 60 μ m	20 nm
	2	+ 40/- 40 μ m	20 nm
		+ 40/- 120 μ m	40 nm
Genauigkeitsklasse	Klasse 1, nach DIN 4772		
Kleinster Anzeigewert	0,01 μ m		
Tasterpositionsanzeige	Analoger Messbalken und numerischer Wert		
Maßsystem	μ m und μ inch		
Schnittstelle	Standard-V 24 (RS 232), seriell		
Stromversorgung	9,6 V-Wechselakku mit Steckernetzteil		
Messkapazität	ca. 300 Messungen bei $l_t = 4,8$ mm (pro Akkuladung)		
Abmessungen (Länge x Breite x Höhe)	118 mm x 56 mm x 62 mm		
Gewicht	330 g		

TASTER T5E

Messprinzip	induktiv, Trägerfrequenz 10 kHz
Diamant-Tastspitze	Radius 5 μ m nach DIN 4772
Auflagekraft bei 0-Lage	1,6 mN
Spitzenwinkel	90 Grad nach DIN 4772
Gleitkufenradius	längs 30 mm, quer 1,9 mm
ab Bohrungsdurchmesser	4,0 mm, Tiefe 20,0 mm

HOMMEL PRINTER P510

Druckertyp	Thermo-Grafikdrucker
Druckgeschwindigkeit	30 mm/s
Zeichengröße	2,4 x 1,3 mm
Druckbreite	46 mm
Papiergröße	Endlospapierrolle \varnothing 30 mm, (Papierlänge ca. 10 m) Breite 57 mm
Tastatur	Folientastatur mit 3 Tasten (ölbeständig)
Schnittstelle	T500-Anschlusskabel, Anschluss-Netzteil
Papierzufuhr	über Rolle im Papierschacht
Empfohlene Betriebstemperatur (für beste Druckqualität)	+ 10...+ 35 °C
Maße (Breite x Höhe x Tiefe)	42 mm x 48 mm x 135 mm
Gewicht	ca. 600 g
Anschlusswerte des Netzteils	100-240 V
Ladezyklus Akku	ca. 2,5 h (Tiefentlade- und Überladeschutz)
Kapazität Akku	1500 mAh

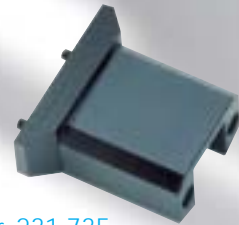
Speziell für die
Rauheitsmessung von
Stahlblechen nach
SEP 1940 in Verbindung mit
dem HOMMEL TESTER T500S

Art.-Nr. 999 505



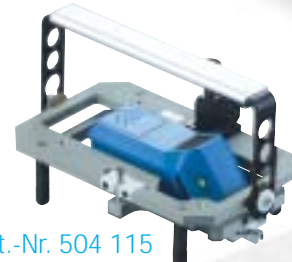
Art.-Nr. 235 730

TASTER TKPK 100



Art.-Nr. 231 735

AUFLAGENPRISMA PRTK



Art.-Nr. 504 115

WALZENAUFSATZ WA500



- ebene Flächen
- auch auf Wellen

Art.-Nr. 240 050

Auflageprisma
für kleine Wellen

Art.-Nr. 191 838

Tasterverlängerung T5AZZ
(50 mm) für alle T5-Taster

Art.-Nr. 226 805

Tischnetzteil T500 TN
mit Ladeschacht für Wechselakku
und Messlauf-Fernauslösetaste

Art.-Nr. 229 345



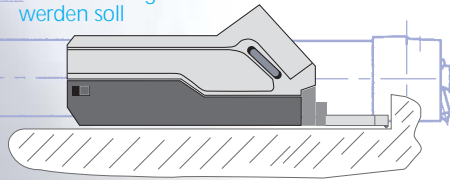
Art.-Nr. 999 016

HÖHENSTATIV HS 305S

T5E

- wie T5E – speziell wenn
dicht an Absätzen
oder Bunden gemessen
werden soll

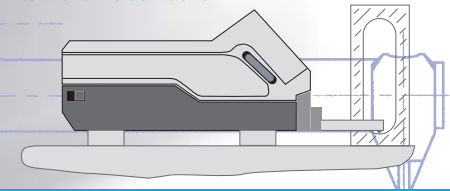
Art.-Nr. 241 767



T5D

- speziell für die Messung
auf konkaven und
konvexen Oberflächen

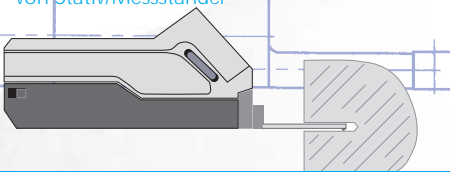
Art.-Nr. 240 085



T5KK

- für kleine Bohrungen
ab \varnothing 2mm
- Einsatz nur sinnvoll bei Verwendung
von Stativ/Messständer

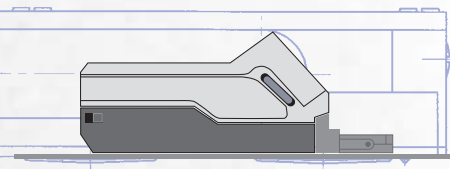
Art.-Nr. 240 087



T5KO

- für ebene Bleche
nach SEP 1940

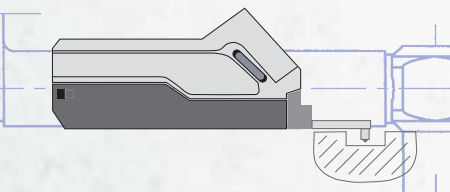
Art.-Nr. 235 730



TKPK

- für vertieft
liegende Messflächen

Art.-Nr. 240 080



T5ET



Art.-Nr. 023 784

WECHSELAKKU



Art.-Nr. 233 232

RAUHEITSNORMAL RNDH/DKD



Art.-Nr. 999 500

LIEFERUMFANG

- HOMMEL TESTER T500
- TASTER T5E
- AKKU-LADEGERÄT
- WIEDERAUFLADBARE
BATTERIE (Akku)
- BEDIENUNGSANLEITUNG
T500
- GERÄTEKOFFER
- AUFLAGEPRISMA
(inkl. kleinem Schraub-
dreher)
- WERKSKALIBRIERSCHEIN

Wir nehmen es genauer.



Leistungsspektrum

RAUHEITSMESSUNG
KONTURENMESSUNG
OPTISCHE WELLENMESSUNG
FORMMESSUNG
ZAHNRADMESSUNG
KURBEL- UND
NOCKENWELLENMESSUNG
OPTISCHE OBERFLÄCHENINSPEKTION
DIMENSIONELLE MESSMASCHINEN
MESSNORMTEILE
SYSTEMLÖSUNGEN
DKD KALIBRIERDIENST
BERATUNG, TRAINING UND SERVICE

Präzision – weltweit vertreten

HAUPTSITZ

Hommelwerke GmbH
Alte Tuttlinger Straße 20
D-78056 VS-Schwenningen
Telefon 077 20/602-0
Telefax 077 20/602-123
E-Mail info@hommelwerke.de
Internet www.hommelwerke.com

WERK JENA

Hommelwerke GmbH
Werk Jena
Prüssingstraße 41
D-07745 Jena
Telefon 036 41/65 -30 49
Telefax 036 41/65 -36 80
E-Mail info@hommelwerke.de

OPTI-SENS

Hommelwerke GmbH
Opti-Sens Technology
August-Borsig-Straße 13
D-78467 Konstanz
Telefon 075 31/59 41-0
Telefax 075 31/59 41-41
E-Mail info@hommelwerke.de

INCOLINE

Hommelwerke GmbH
Customer Support Incline
Erzbergerstraße 115
D-76133 Karlsruhe
Telefon 07 21/97 39-4
Telefax 07 21/97 39-591
E-Mail info@hommelwerke.de

Niederlassung Jena

Prüssingstraße 41
D-07745 Jena
Telefon 036 41/65 44-40
Telefax 036 41/65 44 -41
E-Mail jena@hommelwerke.de

Niederlassung Hannover

Walsroder Straße 305
D-30855 Langenhagen
Telefon 05 11/77 95 39-3
Telefax 05 11/77 95 39-40
E-Mail hannover@hommelwerke.de

Niederlassung Duisburg

Halener Straße 43-45
D-47198 Duisburg
Telefon 020 66/5 62-10
Telefax 020 66/5 62-30
E-Mail duisburg@hommelwerke.de

Niederlassung Wiesbaden

Borsigstraße 7a
D-65205 Wiesbaden-Nordenstadt
Telefon 061 22/78 05-0
Telefax 061 22/78 05-29
E-Mail wiesbaden@hommelwerke.de

Niederlassung Karlsruhe

Erzbergerstraße 115
D-76133 Karlsruhe
Telefon 07 21/97 39-550
Telefax 07 21/97 39-559
E-Mail karlsruhe@hommelwerke.de

Niederlassung VS-Schwenningen

Alte Tuttlinger Straße 20
D-78056 VS-Schwenningen
Telefon 077 20/602-0
Telefax 077 20/602-123
E-Mail info@hommelwerke.de

Niederlassung Schweitenkirchen

Liebigstraße 1
D-85301 Schweitenkirchen
Telefon 084 44/92 09-0
Telefax 084 44/92 09-20
E-Mail schweitenkirchen@hommelwerke.de

Niederlassung Schweinfurt

Dürffelder Straße 18
D-97508 Grettstadt-Obereuerheim
Telefon 097 29/9 07 98-0
Telefax 097 29/9 07 98-29
E-Mail schweinfurt@hommelwerke.de

HOMMEL SOMICRONIC SARL

ZI La Vernangère
F-01390 Saint-André-de-Corcy
Telefon 00 33/472 26 88-50
Telefax 00 33/472 26 88-59
E-Mail info@hommel.fr

DETROIT PRECISION HOMMEL INC.

1505 Hamlin Road
USA-Rochester Hills, MI 48309
Telefon 001/24-88 53-58 88
Telefax 001/24-88 53-15 05
E-Mail sales@dphgage.com
Internet www.dphgage.com

HOMMEL CHINA

Beijing Representative Office
Room no. 403, Miyang Tower
Yongan Dongli,
Jian Guo Men Wai Avenue
Beijing, 100022
Telefon 00 86/10-65 68 48-58
Telefax 00 86/10-65 68 48-45
E-Mail info@hommel-china.com
Internet www.hommel-china.com

TELSTAR-HOMMEL CORPORATION

630-15 Deungchon-Dong
Kangseo-Gu
Seoul, Korea
Telefon 00 82/2-3665-4007
Telefax 00 82/2-3665-0090
E-Mail info@telstar-hommel.com
Internet www.telstar-hommel.com

www.hommelwerke.de

JENOPTIK-Gruppe.